

Градостроительный план земельного участка

Градостроительный план земельного участка

№ 89 - R U 8 9 5 0 4 0 0 0 - 6 6 - 2 0 1 6

Градостроительный план земельного участка подготовлен на основании заявления исх. от 08.11.2016г. № 498/П

**«Строительство поисковой скважины № 294
Салмановского (Утреннего) нефтегазоконденсатного месторождения»**

(реквизиты решения уполномоченного федерального органа исполнительной власти, или органа исполнительной власти субъекта Российской Федерации, или органа местного самоуправления о подготовке документации по планировке территории, либо реквизиты обращения и ф.и.о. заявителя – физического лица, либо реквизиты обращения и наименование заявителя – юридического лица о выдаче градостроительного плана земельного участка)

Местонахождение земельного участка

Ямало-Ненецкий автономный округ

(субъект Российской Федерации)

МО Тазовский район

(муниципальный район или городской округ)

(поселение)

Кадастровый номер земельного участка **89:06:050303:165, 89:06:050303:166, 89:06:050303:170,**

89:06:050303:168, 89:06:050303:169

Описание местоположения границ земельного участка **в 12 км на юго-восток от п. «Новая»**

Площадь земельного участка **9,9181 га**

Описание допустимого местоположения объекта капитального строительства на земельном участке

Местоположение объектов в соответствии с проектом

План подготовлен **Рыбкин В.В., Генеральный директор ООО «СПНГ»**

(ф.и.о., должность уполномоченного лица, наименование органа или организации)

М.П. **08.11.2016г.**
(дата)

(подпись)

Рыбкин В.В.
(расшифровка подписи)

Представлен

(наименование уполномоченного федерального органа исполнительной власти, или органа исполнительной власти субъекта Российской Федерации, или органа местного самоуправления)

(дата)



1. Чертеж градостроительного плана земельного участка

Чертеж представлен на 5 листах

Градостроительный план земельного участка создается на основе материалов картографических работ, выполненных в соответствии с требованиями федерального законодательства^{2,3}

Градостроительный план земельного участка, предназначенного для строительства, реконструкции линейного объекта и подготавливаемый в случаях, предусмотренных частью 4 статьи 4 Федерального закона от 29 декабря 2004 г. № 191-ФЗ "О введении в действие Градостроительного кодекса Российской Федерации" (Собрание законодательства Российской Федерации, 2005, № 1, ст. 17; № 30, ст. 3122; 2006, № 1, ст. 17; № 27, ст. 2881; № 52, ст. 5498; 2007, № 21, ст. 2455; № 49, ст. 6071; № 50, ст. 6237; 2008, № 20, ст. 2251; № 30, ст. 3604; 2009, № 1, ст. 19; № 11, ст. 1261; № 19, ст. 2283; № 29, ст. 3611; № 48, ст. 5723; № 52, ст. 6419, 6427; 2010, № 31, ст. 4209; № 40, ст. 4969; № 52, ст. 6993; 2011, № 13, ст. 1688; № 30, ст. 4563, 4594; 2012, № 26, ст. 3446; № 27, ст. 3587; № 53, ст. 7614, 7615; 2013, № 14, ст. 1651; № 23, ст. 2866; № 30, ст. 4072; № 52, ст. 6976; 2014, 3 26, ст. 3377; 2015, № 1, ст. 9, 38, 52, 72; № 9, ст. 1195; № 10, ст. 1418; № 17, ст. 2477, № 27, ст. 3951; № 29, ст. 4347, ст. 4376; 2016, № 1, ст. 22), создается на основании картографического материала, выполненного в масштабе: 1:50 000, 1:100 000, 1:200 000, 1:500 000. При подготовке картографического материала необходимо руководствоваться требованиями федерального/регионального законодательства⁴

Площадь земельного участка 99181 кв. м

На чертеже градостроительного плана земельного участка указываются:

- схема расположения земельного участка в окружении смежно расположенных земельных участков (ситуационный план)^{2,4};
- границы земельного участка с координатами характерных точек^{2,3,4};
- красные линии^{2,3,4};
- обозначение и экспликация существующих (на дату формирования градостроительного плана) объектов капитального строительства, объектов незавершенного строительства и их кадастровые (иные) номера по порядку^{2,4};
- минимальные отступы от границ земельного участка в целях определения мест допустимого размещения объекта капитального строительства, за пределами которых запрещено строительство^{2,4};
- границы зон планируемого размещения объектов капитального строительства для государственных или муниципальных нужд (при наличии);
- места допустимого размещения объекта капитального строительства^{2,4};
- границы зон с особыми условиями использования территории (зон охраны объектов культурного наследия, санитарно-защитные, водоохраные зоны и иные зоны), а также графическая информация об иных ограничениях в использовании земельного участка (при наличии)^{2,3,4};
- границы зон действия публичных сервитутов (при наличии)^{2,3,4};
- точки подключения (технологического присоединения) объектов капитального строительства к сетям инженерно-технического обеспечения, за исключением сетей электроснабжения (при наличии возможности их отображения на ситуационном плане)⁶;
- условные обозначения отображаемой информации;

Чертеж градостроительного плана земельного участка разработан на топографической основе в масштабе (1: 500), выполненной ООО «СПНГ»

в ноябре 2016 года (дата)

(наименование кадастрового инженера)

Чертеж градостроительного плана земельного участка разработан

08.11.2016 г., ООО «СПНГ»

(дата, наименование организации)

2. Информация о градостроительном регламенте² либо требованиях к назначению, параметрам и размещению объекта капитального строительства^{1,3,4,5}

градостроительный регламент не установлен

(наименование представительного органа местного самоуправления, реквизиты акта об утверждении правил землепользования и застройки, информация обо всех предусмотренных градостроительным регламентом видах разрешенного использования земельного участка (за исключением случаев предоставления земельного участка для государственных или муниципальных нужд)

2.1. Информация о видах разрешенного использования земельного участка^{2,3,4}

основные виды разрешенного использования земельного участка:

**«Строительство поисковой скважины № 294
Салмановского (Утреннего) нефтегазоконденсатного месторождения»;**

условно разрешенные виды использования земельного участка:

градостроительным регламентом не установлено;

вспомогательные виды использования земельного участка:

градостроительным регламентом не установлено.

2.2. Требования к назначению, параметрам и размещению объекта капитального строительства на указанном земельном участке. Назначение объекта капитального строительства ²

Назначение объекта капитального строительства

№ _____, _____
(согласно чертежу) (назначение объекта капитального строительства)

2.2.1. Предельные (минимальные и (или) максимальные) размеры земельного участка и предельные параметры разрешенного строительства, реконструкции объекта капитального строительства, включая площадь ²

Кадастровый номер земельного участка	Длина (м)	Ширина (м)	Зоны с особыми условиями использования территорий (кв. м)	Зоны действия публичных сервитутов (кв. м)	Площадь земельного участка (кв. м)	Номер объекта капитального строительства согласно чертежу градостроительного плана земельного участка	Размер (м)		Площадь застройки земельного участка (кв. м)
							макс.	мин.	
1	2	3	4	5	6	7	8	9	
-	-	-	-	-	-	-	-	-	

2.2.2. Предельное количество этажей _____ или предельная высота зданий, строений, сооружений _____ м.²

2.2.3. Максимальный процент застройки в границах земельного участка _____ % ².

2.2.4. Иные показатели (максимальная плотность, максимальный коэффициент застройки)²:

2.3. Требования к назначению, параметрам и размещению объекта капитального строительства на указанном земельном участке ^{3, 4, 5}

Назначение объекта капитального строительства

№ 1, Площадка поисковой скважины № 294 N 1
(согласно чертежу) (назначение объекта капитального строительства)

№ 2, Площадка поисковой скважины № 294 N 2
(согласно чертежу) (назначение объекта капитального строительства)

№ 3, Подъездная автодорога к поисковой скважине № 294 N 1
(согласно чертежу) (назначение объекта капитального строительства)

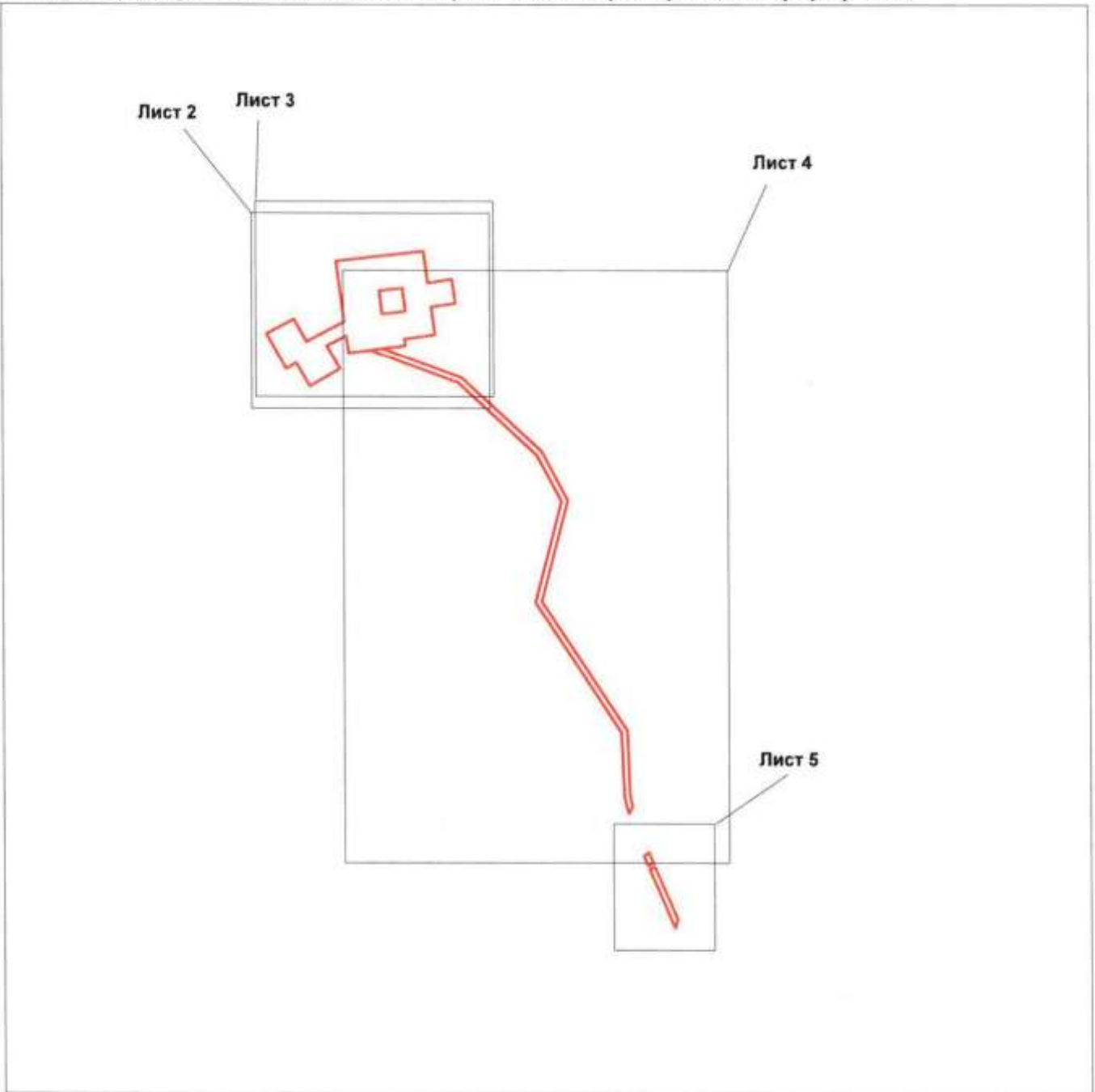
№ 4, Подъездная автодорога к поисковой скважине № 294 N 2
(согласно чертежу) (назначение объекта капитального строительства)

№ 5, Подъездная автодорога к поисковой скважине № 294 N 3
(согласно чертежу) (назначение объекта капитального строительства)

Предельные (минимальные и (или) максимальные) размеры земельных участков:


Номер участка согласно чертежу градостроительного плана	Длина (м)	Ширина (м)	Площадь (кв. м)	Зоны с особыми условиями использования территорий (кв. м)	Зоны действия публичных сервитутов (кв. м)
1	2	3	4	5	6
1	Неправильной формы		70152		
2	60	60	3600		
3	Неправильной формы		22676		
4	Неправильной формы		423		
5	Неправильной формы		2330		

1. Чертеж градостроительного плана земельного участка и линий градостроительного регулирования



Условные обозначения

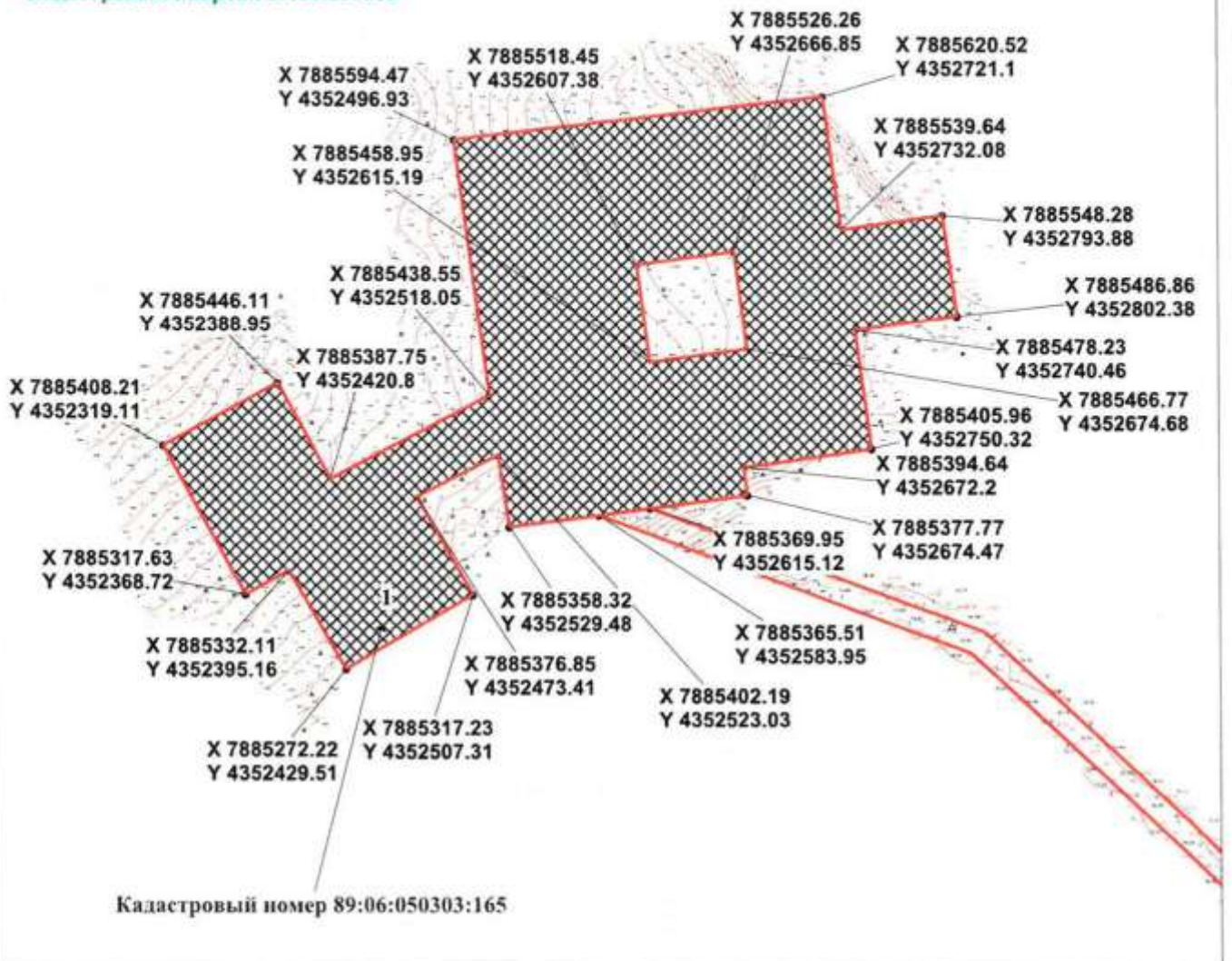
Масштаб 1:15000

	граница земельного участка
---	----------------------------

ООО "СПНГ"		"Строительство поисковой скважины № 294 Салмановского (Утреннего) нефтегазоконденсатного месторождения"		
Выполнил	Ф.И.О.	Подпись	Лист	Листов
Ген.директор	В.В.Рыбкин		1	5




1. Чертеж градостроительного плана земельного участка и линий градостроительного регулирования

Кадастровый квартал 89:06:050303



Масштаб 1:4000

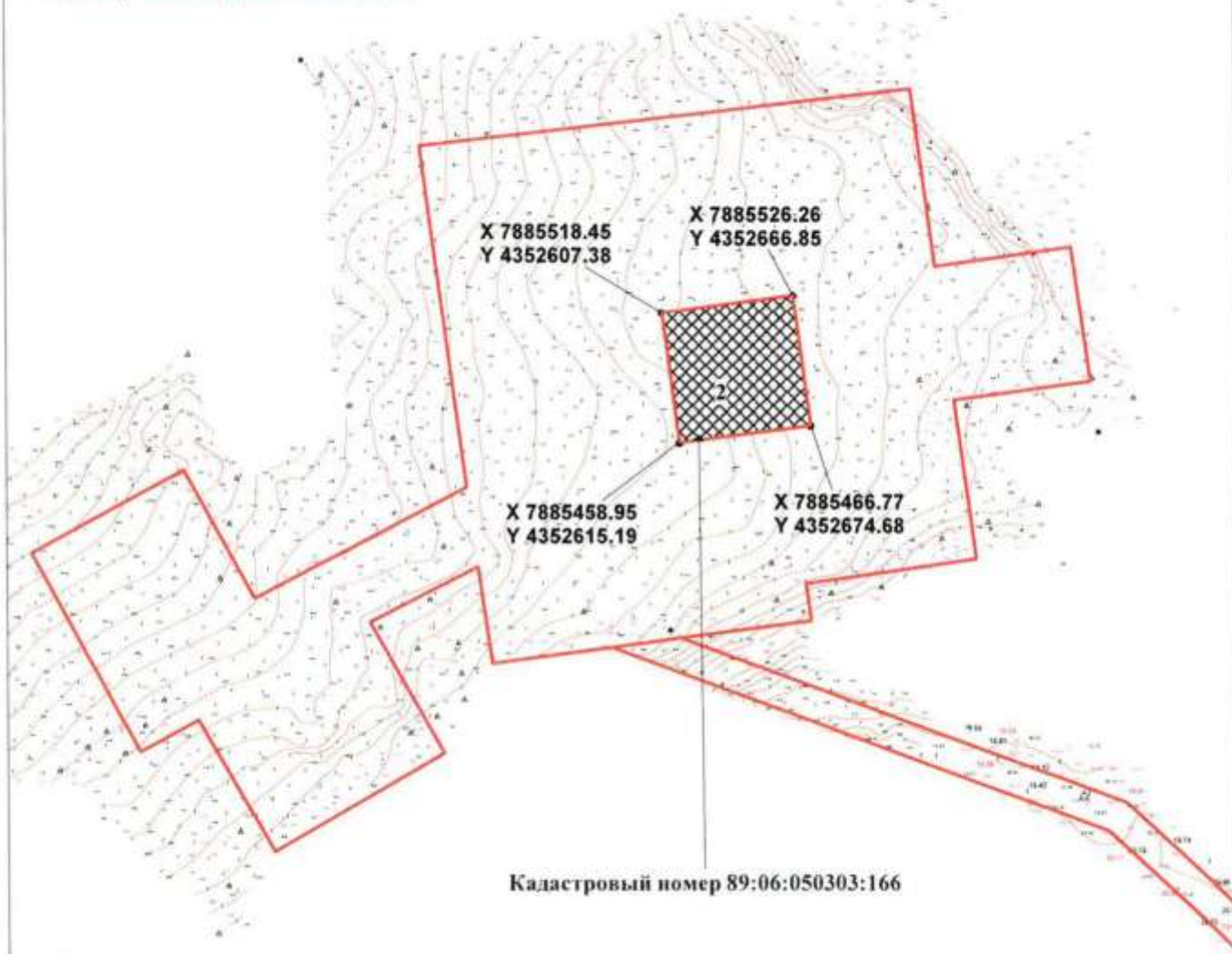
Условные обозначения

	- граница земельного участка
 X 7885408.21 Y 4352319.11	- координаты поворотных точек
	- место допустимого расположения объектов
1	- объект капитального строительства

ООО "СПНГ"		"Строительство поисковой скважины № 294 Салмановского (Утреннего) нефтегазоконденсатного месторождения"		
Выполнил	Ф.И.О.	Подпись	Лист	Листов
Ген. директор	В.В.Рыбкин		2	5

1. Чертеж градостроительного плана земельного участка и линий градостроительного регулирования

Кадастровый квартал 89:06:050303



Масштаб 1:3000

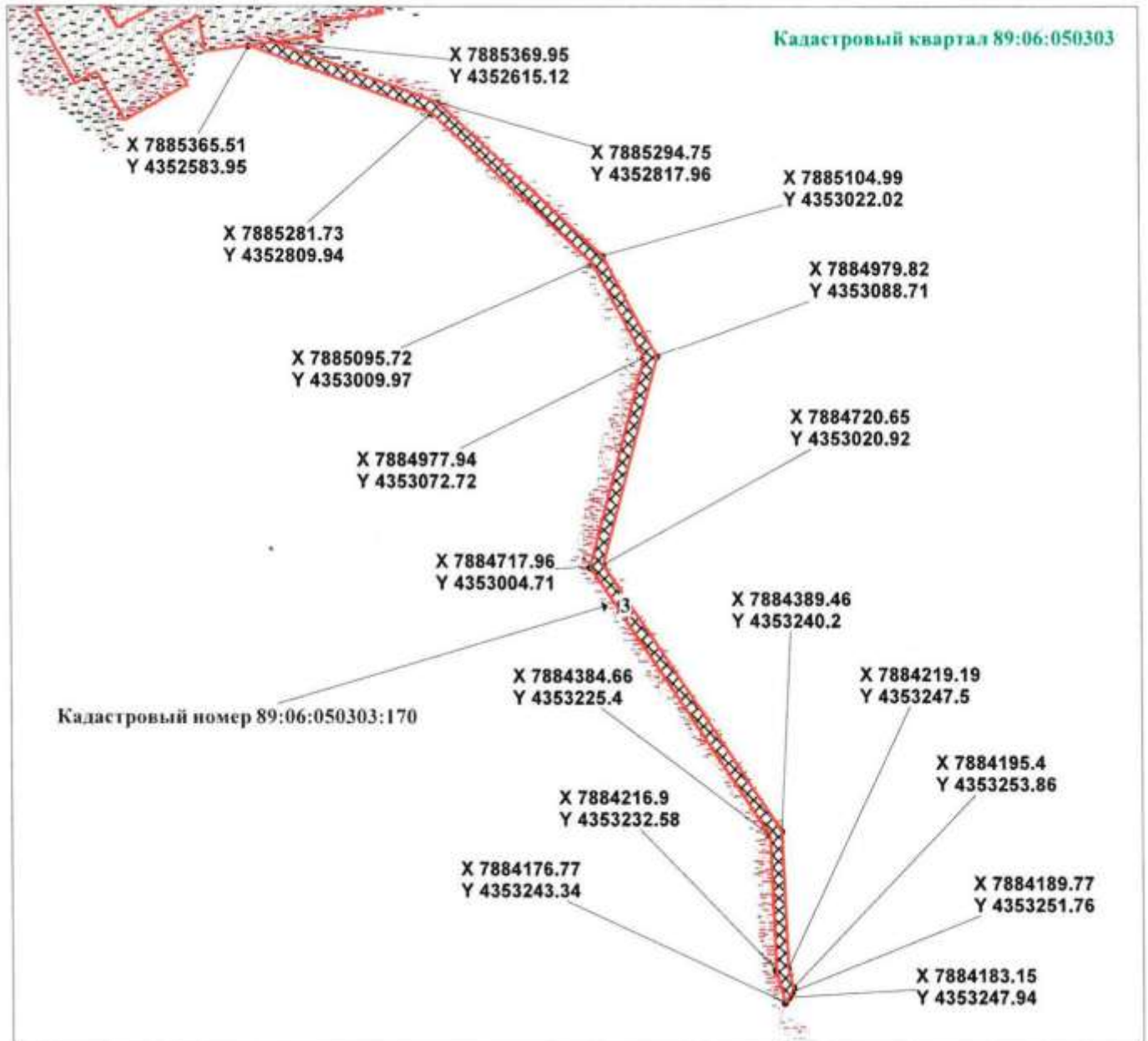
Условные обозначения

	- граница земельного участка
X 7885518.45 Y 4352607.38	- координаты поворотных точек
	- место допустимого расположения объектов
2	- объект капитального строительства

ООО "СПНГ"		"Строительство поисковой скважины № 294 Салмановского (Утреннего) нефтегазоконденсатного месторождения"		
Выполнил	Ф.И.О.	Подпись	Лист	Листов
Ген. директор	В.В.Рыбкин		3	5

1. Чертеж градостроительного плана земельного участка и линий градостроительного регулирования

Кадастровый квартал 89:06:050303



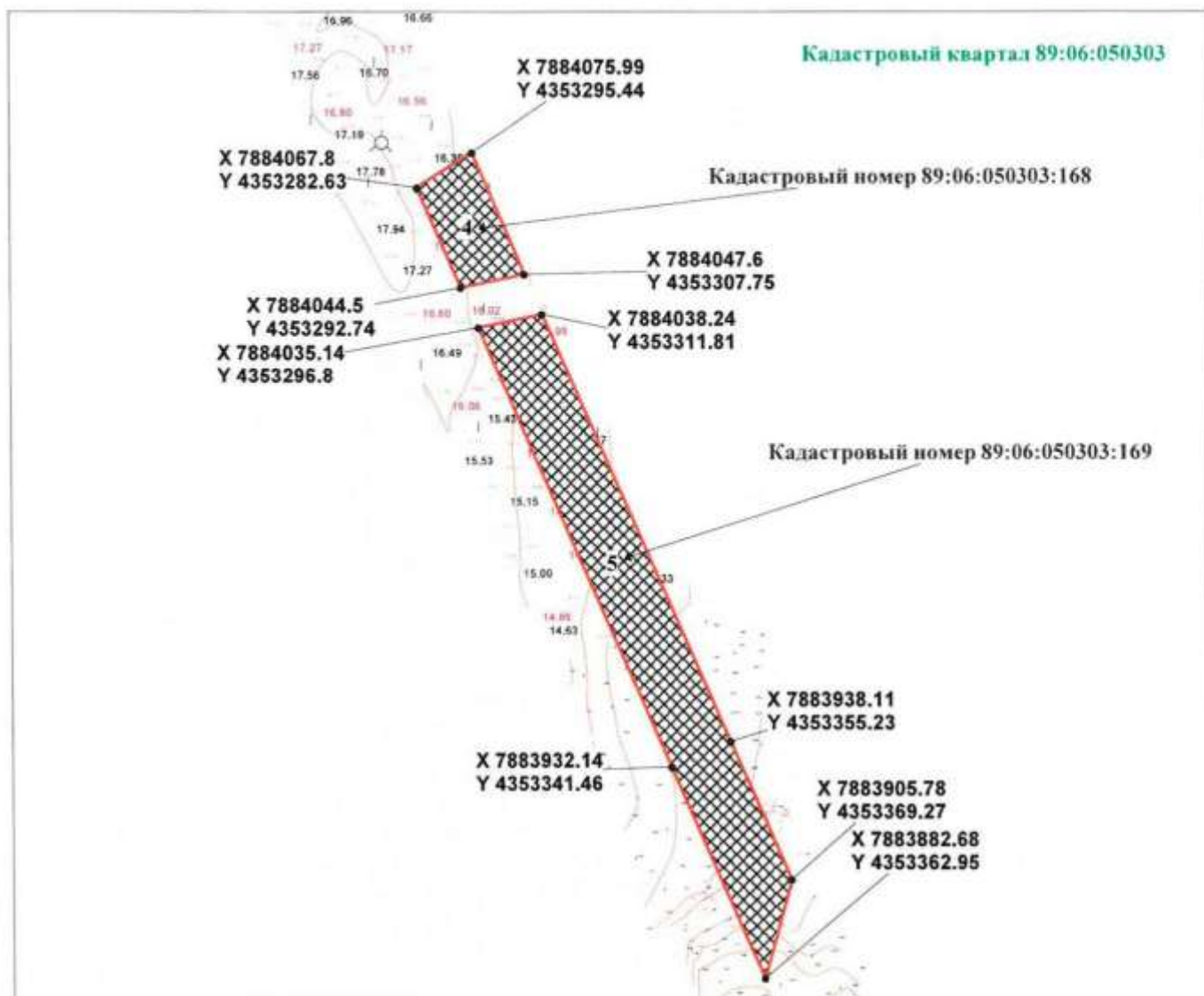
Условные обозначения

Масштаб 1:7500

	- граница земельного участка
X 7885365.51 Y 4352583.95	- координаты поворотных точек
	- место допустимого расположения объектов
3	- объект капитального строительства

ООО "СПНГ"		"Строительство поисковой скважины № 294 Салмановского (Утреннего) нефтегазоконденсатного месторождения"		
Выполнил	Ф.И.О.	Подпись	Лист	Листов
Ген.директор	В.В.Рыбкин		4	5

1. Чертеж градостроительного плана земельного участка и линий градостроительного регулирования



Условные обозначения

Масштаб 1:1500

	- граница земельного участка
	- координаты поворотных точек
	- место допустимого расположения объектов
4,5	- объект капитального строительства

ООО "СПНГ"		"Строительство поисковой скважины № 294 Салмановского (Утреннего) нефтегазоконденсатного месторождения"		
Выполнил	Ф.И.О.	Подпись	Лист	Листов
Ген.директор	В.В.Рыбкин		5	5