

А К Т
государственной историко-культурной экспертизы
о включении в единый государственный реестр объектов культурного наследия
(памятников истории и культуры) народов Российской Федерации
выявленного объекта археологического наследия «Поселение Харв-Яха»,
расположенного по адресу (местонахождению): Ямало-Ненецкий автономный
округ, Пуровский район, в 3,0 км к юго-западу от г. Губкинский, в 0,5 км к северо-
востоку от песчаного карьера, на правом берегу р. Харв-Яха, в 0,7 км выше
впадения её в р. Пякупур

25.06.2002 N 73- "

()

"

-

15.07.2009

N 569.

Дата начала проведения экспертизы: 03 2014 .

Дата окончания проведения экспертизы: 08 2014 .

Место проведения экспертизы:

Заказчик экспертизы: -

Сведения об эксперте:

Фамилия, имя, отчество	Пошехонова Ольга Евгеньевна
()	
	14
	31.05.2013 618
	«
	-

Цели и объекты экспертизы

Цель экспертизы:

()
« - »

(

08 сентября 2014 г.



О.Е. Пошехонова

)

Объект экспертизы:

« - » , (

) .

Перечень документов, представленных Заказчиком

1.
1997 . - , 1997. . . II .603.
2. 24.11.2010 83- « ,
IV , 2010 ».
3. «
4. - » 11 2012 . :
« . . - - 1 (()» . -
, 2013.

Обстоятельства, повлиявшие на процесс проведения и результаты экспертизы –

Сведения о проведенных исследованиях с указанием примененных методов, объема и характера работ

Факты и сведения, выявленные и установленные в результате проведенных исследований

() :

- , 3,0 - .

, 0,5 - .

, 0,7 .

_____ :

08 сентября 2014 г.



О.Е. Пошехонова

. () ,
 - , , 6-7 .
 , , , ,

 _____ . - 1997 .
 ()

 - , . - , .
 1997 ,
 - 300 :
 , 1
 4,5 5,3 0,34-0,49 , - - - ,
 1,25 2 0,1-0,15 ,
 1,1 1,3 0,2 . 2
 4,6 4,2 0,13-0,15 - - -

 _____ 2012
 ,
 ,
 , ,
 - 3.
 0,3 0,4 0,5 0,7 , 0,1 2,3
 , ,

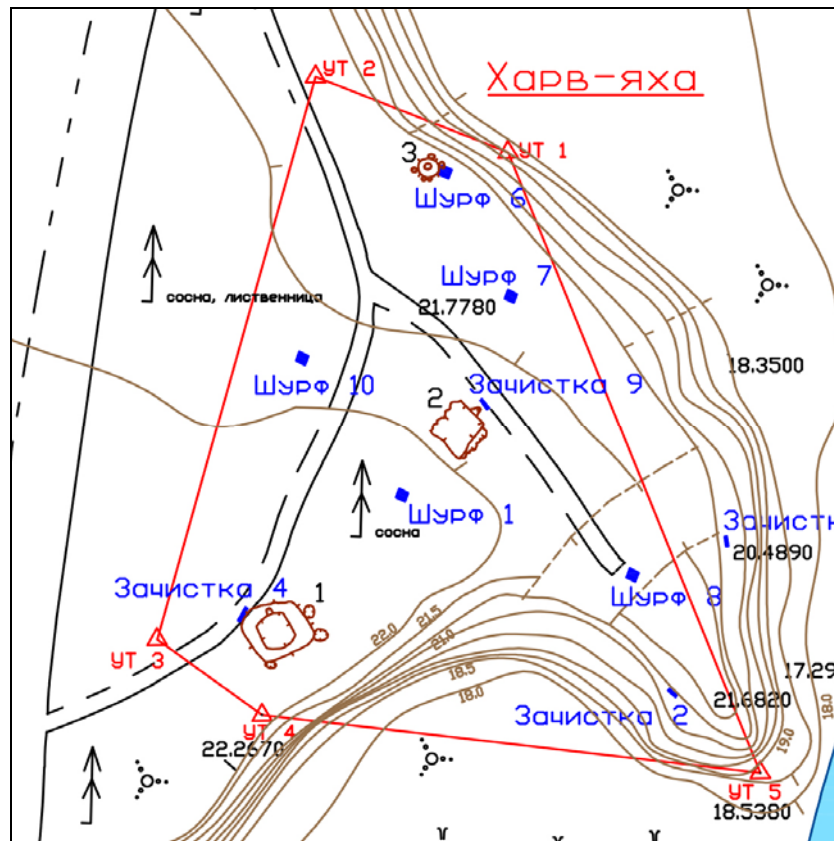
 _____ .
 - (II . . . - I . . .).

08 сентября 2014 г.



О.Е. Пошехонова

()	(WGS-84)		()	
			X	Y
1	64°25'08.62289"	76°25'47.05110"	7144487.930	4568877.806
2	64°25'08.37424"	76°25'45.42653"	7144479.745	4568856.242
3	64°25'10.43714"	76°25'44.20933"	7144543.224	4568838.519
4	64°25'10.42860"	76°25'45.08691"	7144543.224	4568850.267
5	64°25'08.12540"	76°25'49.13584"	7144473.161	4568906.047
1	64°25'08.62289"	76°25'47.05110"	7144487.930	4568877.806



Перечень документов и материалов, собранных и полученных при проведении экспертизы, а также использованной для нее специальной и справочной литературы:

08 сентября 2014 г.

О.Е. Пошехонова

1. 25.06.2002 N 73- «
2. () » 03.10.2011 954 «
3. () » 15.07.2009 N 569 «
4. : 2- / I: / : « ». - 2010. - 324 .

Обоснование вывода экспертизы

«

- », -

,

- .

,

,

, ? - , ,

, , : «

,

, » [

, 2010, . 88]. - , , ,

- , , ,

- - .

,

,

() « » .

- , ,

, «

- » , ,

- .

08 сентября 2014 г.

О.Е. Пошехонова

ЗАКЛЮЧЕНИЕ ЭКСПЕРТИЗЫ

», « -
) (,
) :
 - - ,
 25.06.2002 . 73- « ()
) », ()

Экспертиза считает обоснованным включение выявленного объекта археологического наследия «Поселение Харв-Яха», расположенного на территории Пуровского района Ямало-Ненецкого автономного округа в 3,0 км к юго-западу от г. Губкинский, в 0,5 км к северо-востоку от песчаного карьера, на правом берегу р. Харв-Яха, в 0,7 км выше впадения её в р. Пякупур в единый государственный реестр объектов культурного наследия (памятников истории и культуры) народов Российской Федерации в качестве памятника археологии федерального значения.

- . -
 - , -
 , ().
 :
 - , - ,
 ;
 - ,
 ;
 - : (,
), ;
 - ()
);
 - ,
 .
 .
 _____ :

08 сентября 2014 г.



О.Е. Пошехонова

1. «

- ».

2. - . - .

(1) - .

« - ».

3. -

(2) - .

« - ».

4. -

« - ».

08 2014 .



..





1.

».

«



2.

».

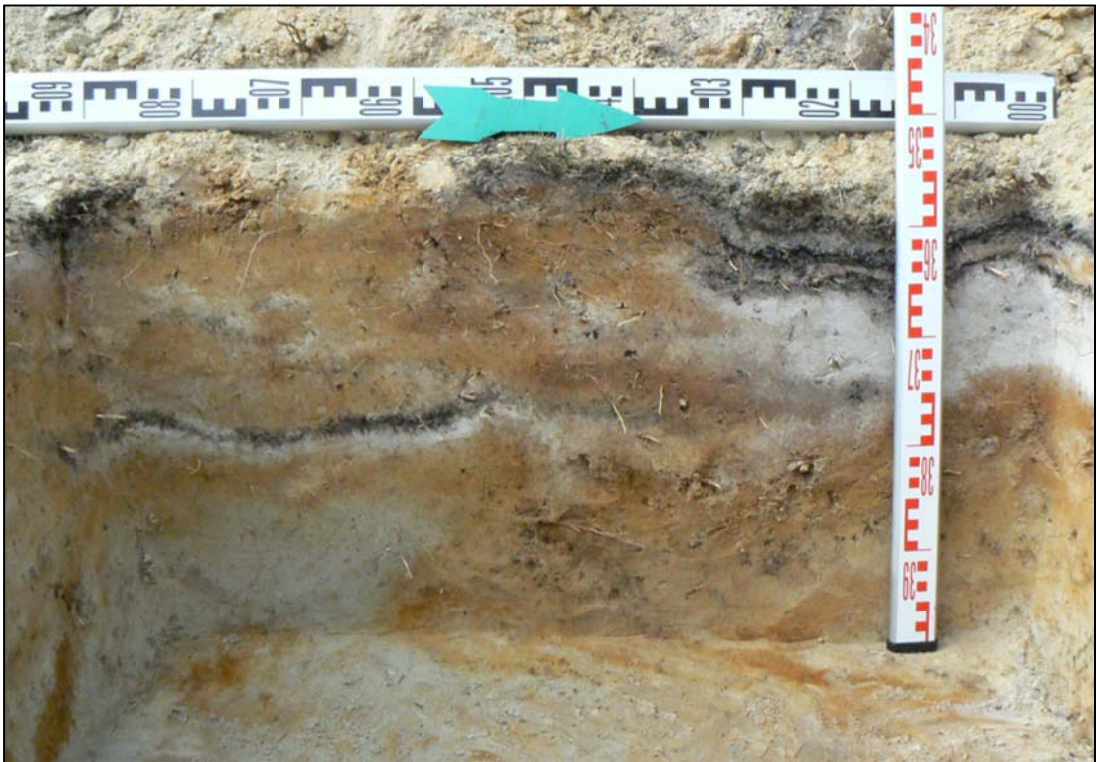
«

(

1)



3. - « (2) -
».



4. - « - ».